

Spesialtetningsbånd

PCI Pecitape®

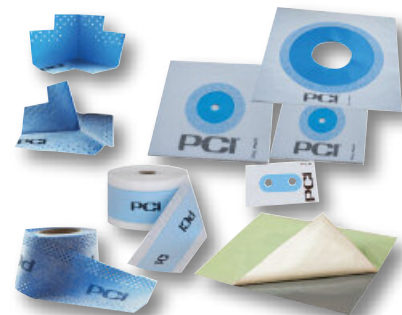
For vanntette hjørner og kantfuger,
rørgjennomføringer og gulvsluk

PCI Pecitape 100P Bånd 100mm x 25m
PCI Pecitape 100P Bånd 100mm x 50m
PCI Pecitape Rør 32–55mm håndvask
PCI Pecitape Rør 70–110mm WC
PCI Pecitape Corner U Utvendig
PCI Pecitape Corner I Innvendig
PCI Pecitape Rør 10–24mm

Andre tetningsprodukter

PCI Pecitape W2S Sluk dobbeltklebende
PCI Pecitape WS 100
PCI Pecitape WS 37*37
PCI Pecitape 40*120 til slukrenne

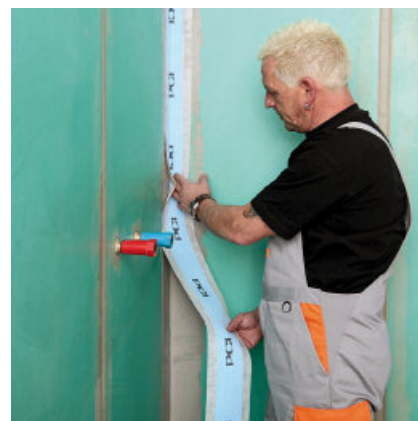
Til bruk i svømmebasseng PCI Pecitape 120, PCI Pecitape 90°
Spesialinnerhjørne, PCI Pecitape 90° Spesialytterhjørne



Bruksområde

- Til innendørs og utendørs bruk.
- Til vegg og gulv.
- Til våtrom med vann uten trykk som f.eks. dusjer i baderom; i boliger, hoteller, sykehjem og sykehus.
- Til områder med konstant våtbelastning fra vann med trykk, som f.eks. svømmebassenger.
- Til bruk i membran som PCI Lastogum, PCI Seccoral 1K/2K Rapid, PCI Collastic.

- Til konstruksjon av hjørnefuger og overgangsfuger mellom gulv og vegg ved bruk av membranen PCI Pecilastic W.
- Eget til belastningsklassene A0/B/A/B/C i henhold til ZDB-brosjyren «Flytende membraner i kombinasjon med fliser og plater» og «Keramiske fliser i svømmebasseng».
- Til fuktbelastningsklasse W0-I, W1-I, W2-I, W3-I til DIN 18534; DIN 18531-5 (balkonger osv.); DIN 18535 (svømmebasseng og reservoarer).



PCI Pecitape legges ned i den ferske membranen.

Produktegenskaper

- Fleece laminert spesialgummibånd
- Kan brukes over sprekker, høy sikkerhet ved senere sprekke dannelse i underlaget.
- Vanntett og frostbestandig, kan brukes universelt inne og ute.
- Aldringsbestandig, ufølsom for miljøpåvirkning.
- God vedheft til membranmaterialene, PCI Seccoral 1K/2K Rapid og PCI Collastic.
- Bestandig mot kalkvann og klorert vann, kan brukes universelt inne og ute, også i klorede svømmebassenger.
- Svært lavt utslipp PLUS, GEV-EMICODE EC 1 PLUS.



Tekniske data

Materialeteknologiske data

Materialbasis	Fleecelaminert spesialgummibånd; selvklebende, fleecelaminert butylgummibånd med dekkfolie på limsiden
Farge	Blå
Rivekraft, tverrgående ekspansjonssone	> 15 Mpa
Forlengelse ved tverrgående riving	> 200 %
Temperaturbestandighet	-20 °C til +80 °C

Klargjøring av underlaget

Underlaget må være fast, tørt, rent og fritt for olje, fett og andre heftreduserende rester. Følg instruksjonene for klargjøring av

underlaget som gjelder produktene PCI Lastogum, PCI Seccoral 1K/2K Rapid og PCI Collastic, (se teknisk datablad).

Bearbeiding Bruk av PCI Pecitape 120 (også for svømmebasseng) / PCI Pecitape 100P (ikke for svømmebasseng!)

1 Påfør PCI Lastogum, PCI Seccoral 1K/2K Rapid or PCI Collastic med kost eller sparkel i overgangen mellom gulv/vegg og/eller vegg/vegg.

Påfør materialet i striper på ca. 10 cm og/ eller 15 cm.
2 Legg PCI Pecitape 120/100 P i den ferske membranen og trykk den fast.

Ikke bruk verktøy med skarpe kanter! **3** Ved påføring av membranen på hele området skal PCI Pecitape dekkes helt.

Bearbeiding Bruk av PCI Pecitape 90°/ (også for svømmebasseng) / PCI Pecitape I/E (ikke for svømmebasseng!)

1 Bruk spesialinner-/ytterhjørne PCI Pecitape 90°I/A og/eller PCI Pecitape Corner I/E kombinert med PCI Pecitape 120 / PCI Pecitape 100P. Endene på tetningsbåndet og

tetningshjørnet limes fast med membranen som skal brukes eller med silikon-tetningsmateriale. Det skal være en overlapping på ca. 5 cm.

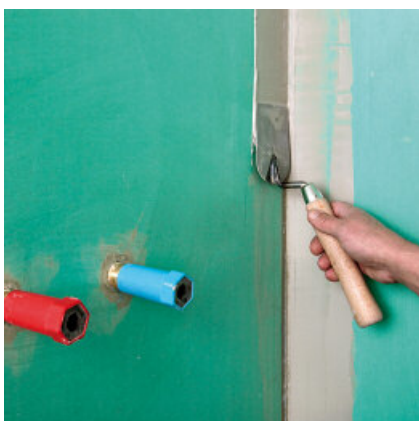
2 Bruk inner- eller ytterhjørne PCI Pecitape 90°I/A eller PCI Pecitape Corner I/E i henhold til instruksjonene for tetningsbåndet PCI Pecitape 120 / PCI Pecitape 100P.

Bearbeiding Bruk av PCI Pecitape 10,5 x 10,5; 15 x 15 og 22 x 22

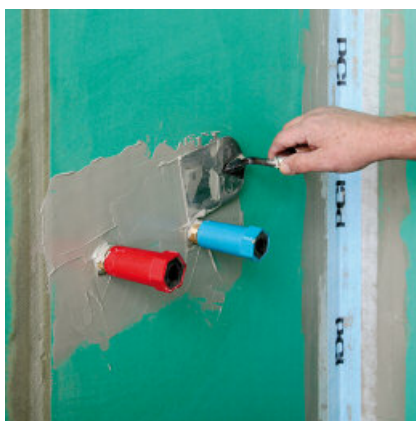
1 Pass på at tetningsmansjett PCI Pecitape 10 x 10, 15 x 15 og 22 x 22 ligger tett mot røret før den festes. Hvis røret ikke stikker over nivået på membranen, skal rørleggeren montere på et avstandsstykke.

Rørproppen skal ikke dekkes av membranen!
2 Påfør membranen på underlaget med kost eller sparkel og plasser PCI Pecitape 10 x 10, 15 x 15 og 22 x 22 over rørdelen som stikker ut av

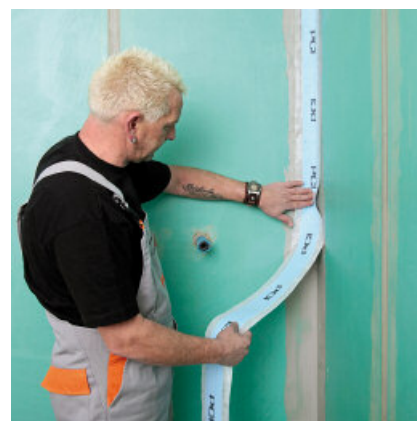
veggen (fjern rørproppen først om nødvendig). Lim mansjettene fast med membranen.
3 Ved påføring av membranen på hele området skal tetningsmansjettene dekkes helt.



Påfør nok membran før du legger på tetningsbåndet.



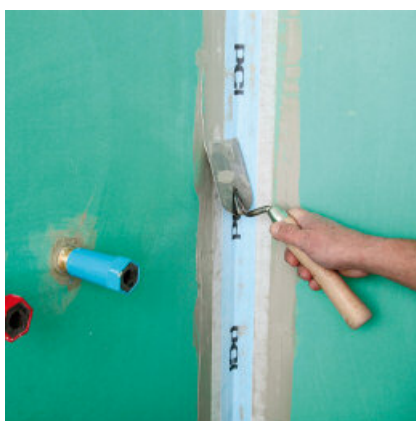
Påfør også nok membran rundt vannrør før du legger på PCI Pecitape tetningsmansjett 10 x 10.



Juster deretter spesialtetningsbåndet PCI Pecitape 120 for hånd og trykk det lett mot underlaget ...



... trekk så tetningsmansjetten forsiktig over proppen og på forlengelsesstykket ...



... og legg den ned i membranen med et lett trykk.

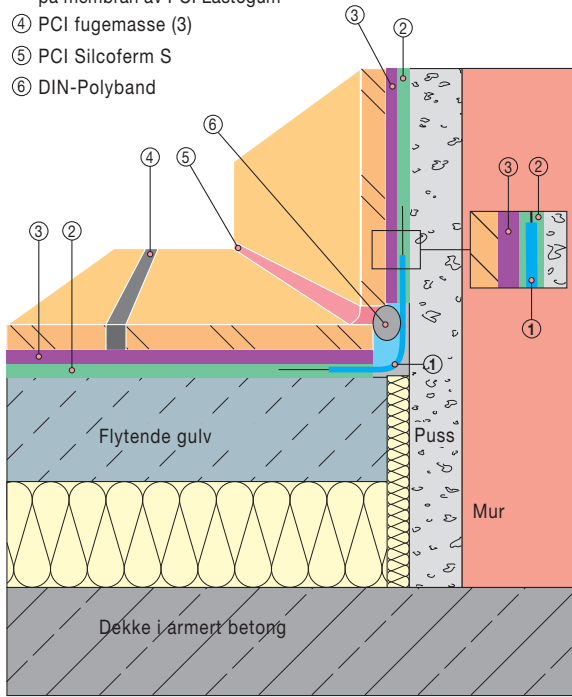


Påfør deretter membranen på resten av overflaten.

Eksempler på bruk av PCI Pecitape i kombinasjon med PCI Lastogum

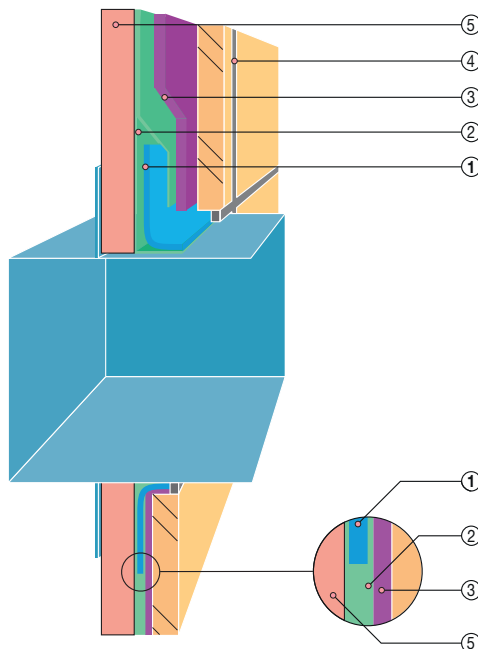
Detalj: overgang gulv/vegg

- ① PCI Pecitape 120 eller PCI Pecitape 100P
- ② Membran: PCI Lastogum
- ③ Flislim: PCI Flexmørtel S1, PCI Nanolight og/eller PCI Carraflex på membran av PCI Lastogum
- ④ PCI fugemasse (3)
- ⑤ PCI Silcoferm S
- ⑥ DIN-Polyband



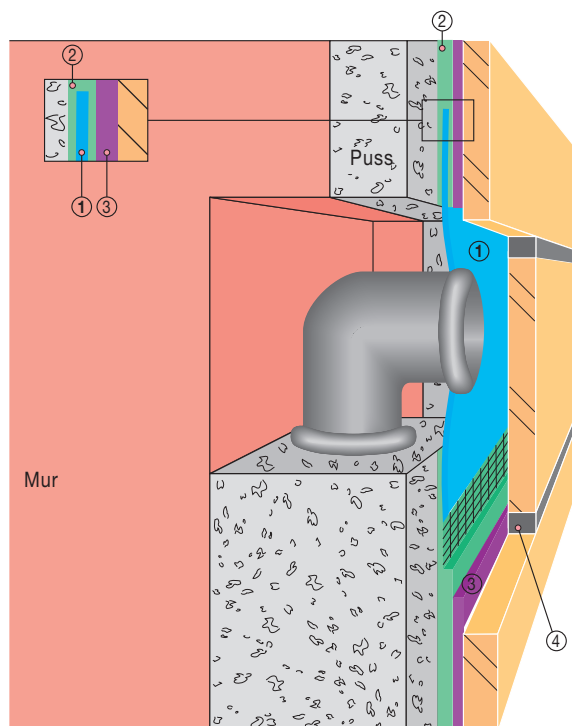
Detaljer: Montering av en vanntett kasse for innfelling i vegg til veggmontert armatur (f.eks. Hansa DAL)

- ① PCI Pecitape 42,5 x 42,5
- ② PCI Lastogum
- ③ PCI Flexmørtel
- ④ PCI fugemasse, f.eks. PCI Nanofug Premium
- ⑤ Gipsplate



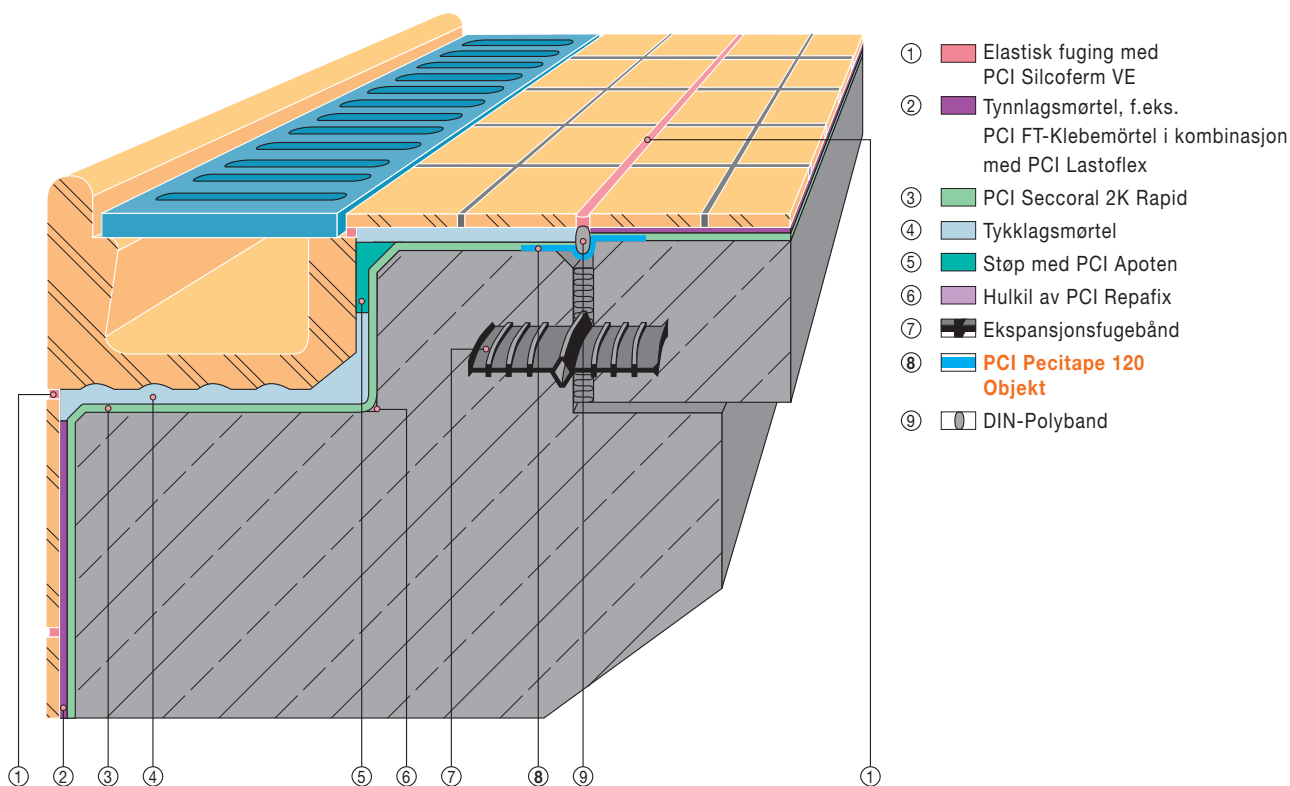
Detalj: rørgjennomføring/vegg

- ① PCI Pecitape 10,5 x 10,5, og 15 x 15
- ② Membran: PCI Lastogum
- ③ Flislim: PCI Flexmørtel S1, PCI Nanolight, og/eller PCI Carraflex på membran av PCI Lastogum
- ④ PCI fugemasse



PCI Pecitape i kombinasjon med PCI Seccoral 2K Rapid

Tetting av overløpsrenner ved svømmebasseng



Ytterligere informasjoner

Har du spørsmål knyttet til PCI-produkter ber vi deg ta kontakt med den lokale Flisekompaniet-butikk eller avdeling Kje-

miske Produkter i Flisekompaniet AS.
Forbehold for endringer og trykkfeil.



Den nyeste versjonen og en liste over alle vores forhandlere kan bli funnet på Internett under www.pci-norge.no

Arbeidsvilkårene på byggeplassen/arbeidsplassen og bruksområdene på våre produkter kan være svært forskjellige. I produktinformasjonene kan vi kun beskrive almenne retningslinjer for bearbeiding av våre produkter. Disse tilsvarer vår daglige kunnskap. Brukeren er forpliktet til å kontrollere produktets egnethet og bruksmuligheter for det aktuelle arbeidsformål.

Ved spesielle krav/ formål ber vi om PCI kontaktes. Vi hefter kun for ufullstendige eller ukorrekte opplysninger i vårt informasjonsmateriale. Vi henviser generelt til våre salg- og leveringsbetingelser.

PCI Augsburg GmbH
Piccardstr. 11
86159 Augsburg
Postfach 102247
86012 Augsburg

Teknisk datablad Nr 54505, utgave februar 2019.
Ved utgivelse av nytt datablad blir dette ugyldig.